

## Situation

La salle villageoise des « Utins » se situe sur la parcelle n°207 d'Echandens. Cette dernière se trouve seulement à 500 m du centre du village et en bordure de la route cantonale reliant Bussigny à Denges.

## Descriptif

Le bâtiment existant est transformé en plusieurs pièces comprenant : un bureau, une salle de conférence, deux vestiaires équipés de douches et d'un réfectoire avec cuisine à l'étage. Au rez-de-chaussée, un foyer de 80 places, une cuisine industrielle et divers locaux techniques sont construits à neuf.

La nouvelle salle villageoise pouvant accueillir 200 personnes se situe dans l'agrandissement du bâtiment, au rez-de-chaussée, au-dessus de 2 niveaux de parking fermés. Ce parking comprend 46 places dont les sols sont recouverts de résine. Une terrasse de 400 m<sup>2</sup> liée à la salle est constituée de dalles ciment teintées dans la masse.

Il a été prévu une rénovation partielle des dépôts de la voirie et de l'atelier intérieur. Cela comprend le changement des 5 portes sectionnelles, la création de nouveaux locaux fermés ainsi que la transformation des WC. Il est également prévu de refaire les 720 m<sup>2</sup> de résine de sol.

La construction est composée de béton armé et de brique ciment. La plupart des bétons armés sont apparents.

Tout le bâtiment a une isolation intérieure en laine de verre de 220 mm (Isover PBM 032) recouverte de 2 parements Knauf type diamant 2x18 mm lissés et peints excepté la salle villageoise qui possède des panneaux phono-absorbant pleins type Topakustik 13/3 en aspect plaqué chêne naturel.

Seules les fermes de la toiture existante ont été conservées, tout le reste est refait à neuf. La toiture représente 1600 m<sup>2</sup> dont 1000 m<sup>2</sup> de couverture en ardoise Eternit 40/40, 590 m<sup>2</sup> de surface photovoltaïque et 10 m<sup>2</sup> de surface de panneaux solaires et de ferblanterie en zinc pimento brun.

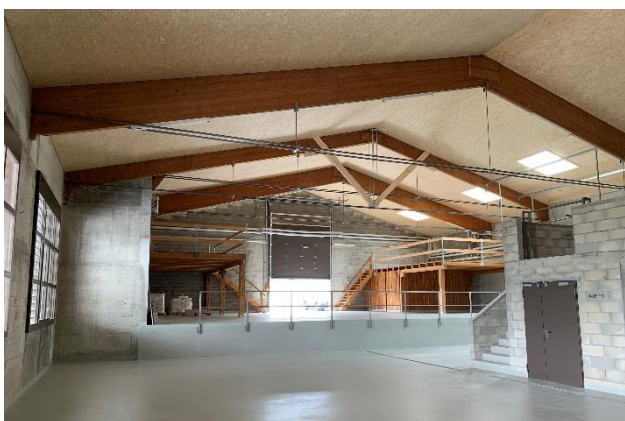
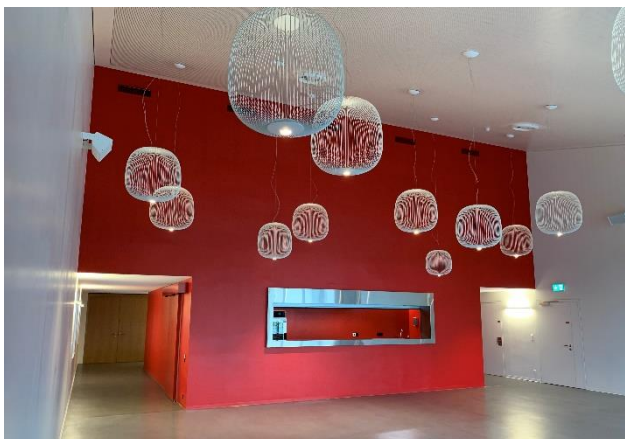


Les 1350m<sup>2</sup> de crépis des façades sont entièrement refaits à neuf avec un crépi gratté pour toutes les surfaces chauffées. Les 600 m<sup>2</sup> en bétons apparents des surfaces non-chauffées ainsi que des murs de soutènement sont recouverts d'une lasure. Les sols du foyer et de la salle sont réalisés en béton ciré.

Les installations techniques (chauffage, ventilation, sanitaire et électricité) sont entièrement refaites. La production de chaleur existante à mazout est remplacée par une chaufferie à pellets.

Les différents garde-corps, brise-soleil, portes et fenêtres donnant sur l'extérieur sont réalisés avec thermolaquage brun-gris. Les fenêtres de la salle villageoise ainsi que les portes répondent aux hautes exigences acoustiques.

Les aménagements extérieurs sont entièrement revus et une colonne Diesel est refaite à neuf.



#### Coordonnées de l'ouvrage

Chemin des Utins 6  
1026 Echandens

#### Maître de l'ouvrage (MO)

Commune d'Echandens

#### Responsable de projets (EG)

Denis Codourey

#### Conducteurs de travaux (EG)

Thomas Vago – Toni Guarnaccia

#### Direction architecturale

Plarel SA architectes et urbanistes  
associés  
Photos réalisées par Plarel SA

#### Ingénieur civil

Liard & Dutruit SA

#### Plans d'exécution

Guillet Architecture SA

#### Caractéristiques

Niveaux : 5  
Volume SIA 116 : 18'885 m<sup>3</sup>  
Prix m<sup>3</sup> SIA 116 : CHF 380. -- TTC  
(CFC 2-4)



Entreprise certifiée ISO  
9001/14001 et OHSAS 18001

#### Réalisation

2018-2019