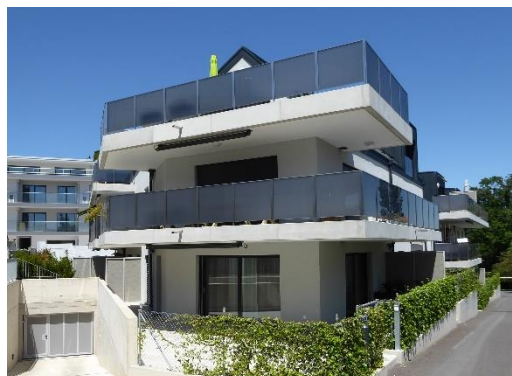


## Situation

Situé dans un quartier calme au nord de la commune de Nyon, cette résidence en PPE est à 40 minutes de Lausanne et 30 minutes de Genève.

Ce logement est à proximité du centre-ville, des écoles et de toutes les commodités urbaines.



## Descriptif

Le bâtiment de type villageois est composé de 16 logements en PPE ainsi que d'un parking souterrain de 10 places et un parking extérieur de 8 places.

Construction traditionnelle en béton armé avec une isolation périphérique en laine minérale de 180 mm.

Couverture des toitures en ardoise teinte noire avec intégration de panneaux solaires et photovoltaïques.

Les sols des balcons sont revêtus de dalles en ciment dimension 50x50. Les barrières des balcons sont en verre avec effet miroir.

Toutes les fenêtres sont en PVC / métal avec un vitrage triple. Les baies vitrées sont équipées de coulissantes à levage.

Tous les stores de chaque logement, ainsi que le store en toile extérieur sont alimentés électriquement.

Cet immeuble possède un ascenseur desservant tous les niveaux permettant l'accès aux personnes à mobilité réduite.

Production de chaleur assurée par une chaudière à gaz. Distribution par chauffage de sol régulé par des thermostats d'ambiance.

Ventilation double flux avec amenée d'air frais en permanence aux pièces de jour et reprise d'air vicié dans les sanitaires et cuisines.

Etant donné que cet immeuble est en PPE, le choix intérieur des appartements a été laissé à la convenance des acquéreurs.

Tous les accès routiers et piétonniers sont réalisés en enrobé bitumineux et les places de parc extérieures en pavés gazon. Les espaces verts sont aménagés en gazon avec des plantations pour délimiter le périmètre des terrasses du rez.

### Coordonnées de l'ouvrage

Chemin de la Plantaz 31  
1260 Nyon

### Maître de l'ouvrage (MO)

Promco Sàrl et LCH Promotion Sàrl

### Responsable de projets (EG)

Olivier Ribotel

### Conducteur de travaux (EG)

Filipe Alves

### Bureau d'architecture

Christen Architectes S.A.

### Ingénieur civil

Amsler Bombeli et Associés SA

### Caractéristiques

Niveaux : 5

Volume SIA 116 : 7'400 m<sup>3</sup>

Prix m<sup>3</sup> SIA 116 : CHF 760.-- TTC  
(CFC 2-4)



Entreprise certifiée ISO  
9001 / 14001 / 45001

### Réalisation

2017 - 2019

**Entreprise Totale**

Guillet Constructions Générales SA ▪ Route de la Magne 5 ▪ 1687 La Magne